



Adapterplatte (ADP)

Masstab 1/50

Ich freue mich, dass Sie sich für den Kauf dieses Bausatzes entschieden haben.

Empfohlene Werkzeuge:

Sekundenkleber
Ethylacetat (oder irgendein Kunststoffkleber)
Schleifpapier
Pinzette
Scharfes Messer - Schere

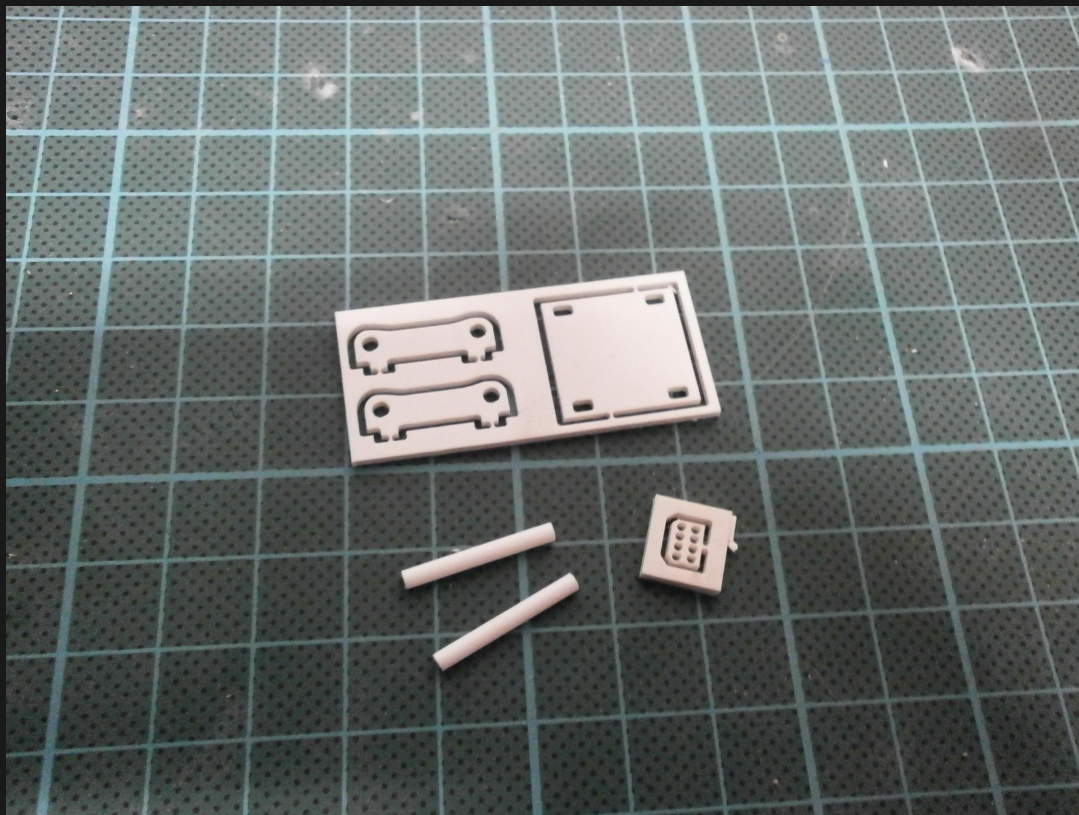
Empfohlene Farben:

Ral 7016 seidenglänzend

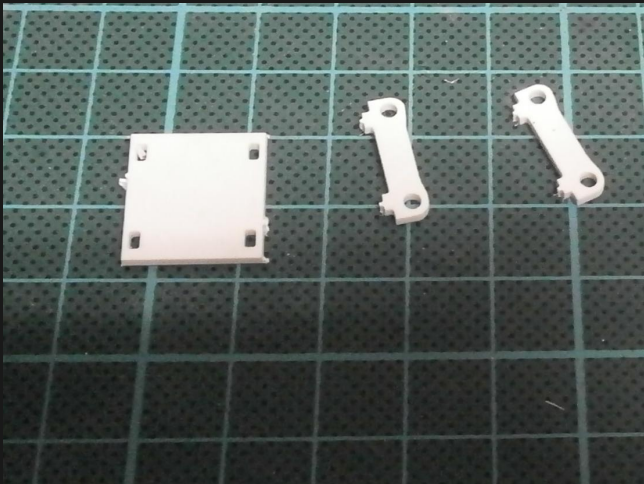
viel Geduld!!!!

Bitte vor Baubeginn die Bauanleitung einmal komplett durchlesen.
Nur da kleben, wo es auch ausdrücklich steht, sonst könnte es Probleme geben.

Bausatz:



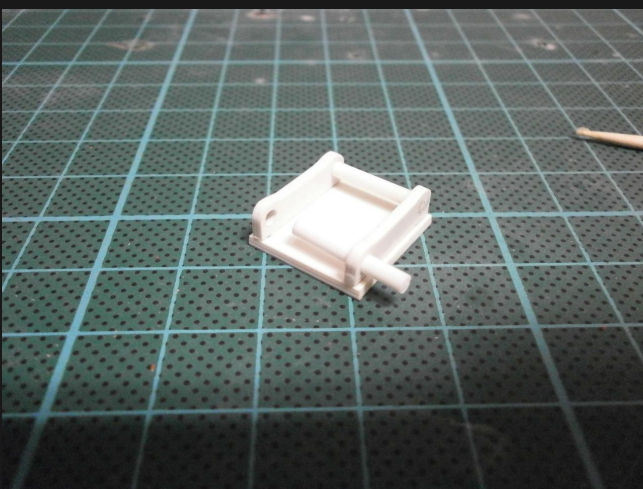
Die Frästeile herauslösen und versäubern.



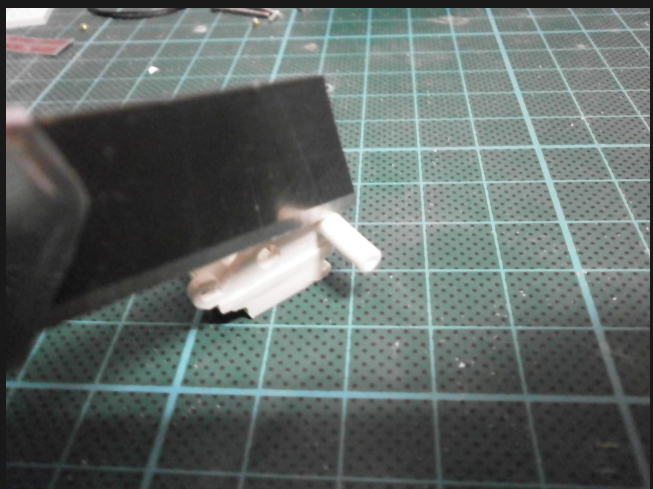
und rechtwinklig zusammenkleben !!



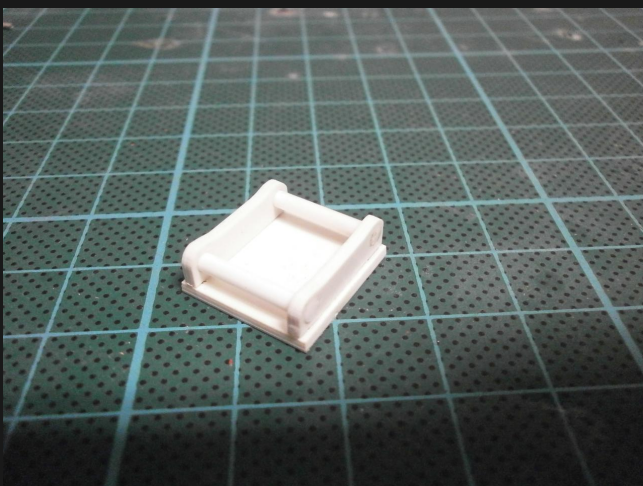
Hier einen der beiden 2mm Stäbe einkleben



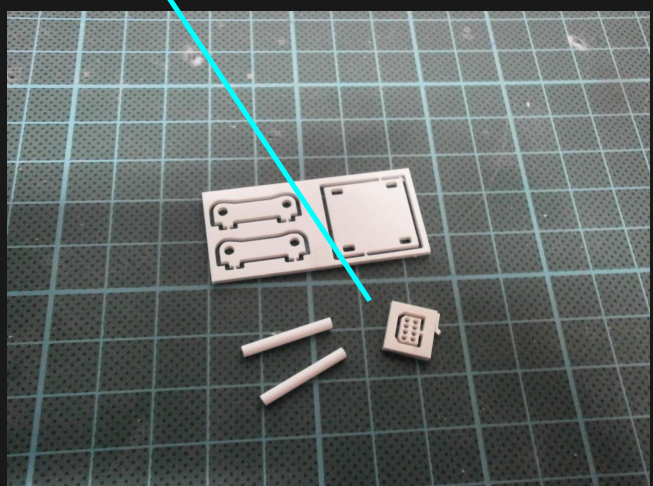
und bündig abschneiden



hier das gleiche



Dieses Teil heraustrennen und versäubern.



Alle sagten : , , Das ist unmöglich." ich wusste das nicht, und habe es gemacht !

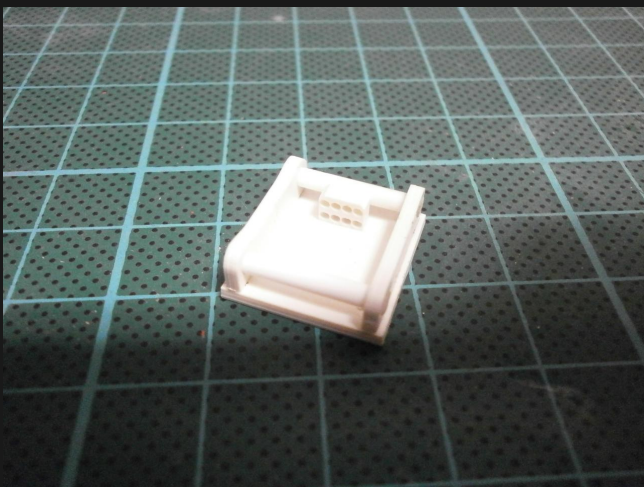
Jetzt dieses Teil mittig einkleben



- am besten vor dem kleben mit dem Wechsler testen, damit es auch sicher mittig ist !!



So muß die fertige ADP aussehen



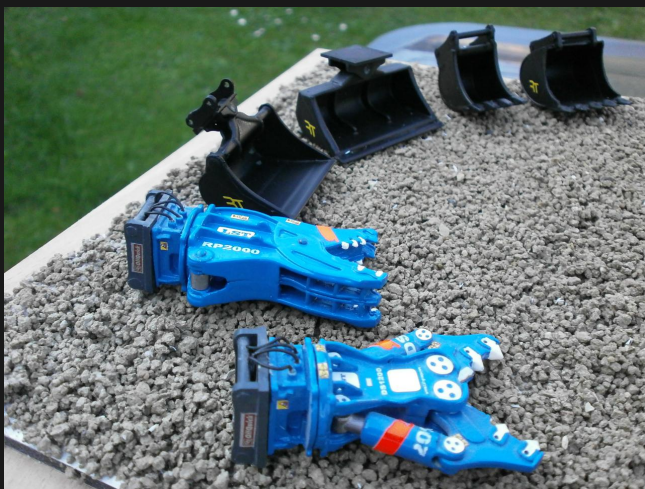
An den unteren Bohrungen können die Schläuche für die Anbaugeräte angeschlossen werden



Alle sagten : , , Das ist unmöglich." ich wusste das nicht, und habe es gemacht !

Geschafft - War doch ganz einfach 😊

Jetzt kann alles versäubert, verschliffen
und lackiert werden.



Ich hoffe, das Ihnen der Bausatz gefallen hat und wünschen Ihnen noch viel Spaß.

Sollten dennoch Fragen auftreten, wenden Sie sich bitte an modellbau@refo-tech.de

Mit freundlichen Grüßen

Bernhard Taubenberger